

1 / 1	Strona tytułowa
1 / 10	Tablica rozdzielcza Schemat strukturalny
2 / 10	Tablica rozdzielcza Schemat strukturalny
3 / 10	Tablica rozdzielcza Schemat strukturalny
4 / 10	Tablica rozdzielcza Schemat strukturalny
5 / 10	Tablica rozdzielcza Schemat strukturalny
6 / 10	Tablica rozdzielcza Schemat strukturalny
7 / 10	Tablica rozdzielcza Schemat strukturalny
8 / 10	Tablica rozdzielcza Schemat strukturalny
9 / 10	Tablica rozdzielcza Schemat strukturalny
10 / 10	Tablica rozdzielcza Widok elewacji

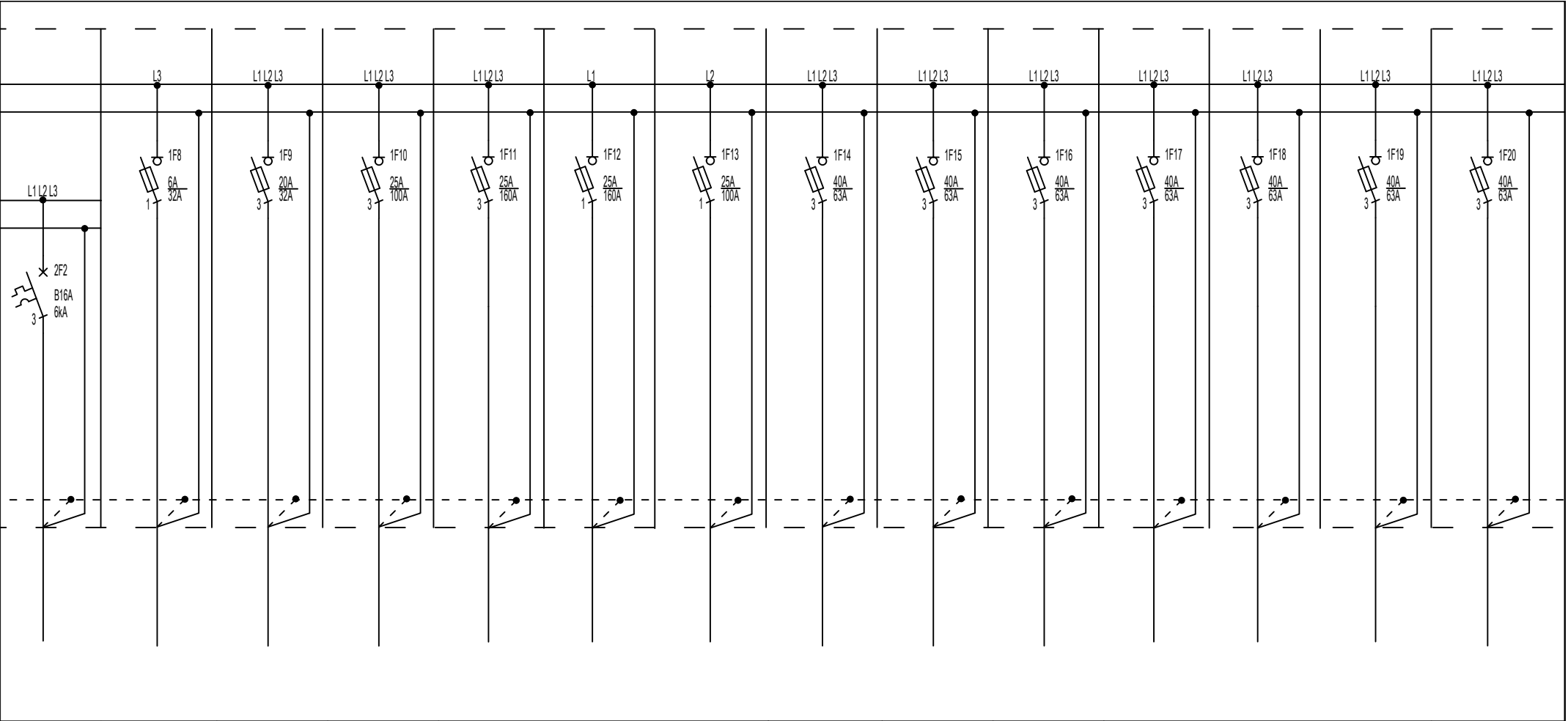
Oznaczenia literowe stosowane
na schematach rozdzielnic elektrycznych

1Q...	-	wyłącznik mocy	FI...	-	wyłącznik różnicowoprądowy
2Q...	-	rozłącznik mocy	K...	-	stycznik instalacyjny
3Q...	-	rozłącznik izolacyjny	KM...	-	przełącznik instalacyjny
0F...	-	bezpiecznik topikowy	KT...	-	przełącznik czasowy
1F...	-	rozłącznik bezpiecznikowy	TR...	-	transformator bezpieczeństwa
2F...	-	wyłącznik nadprądowy	T...	-	przekładnik prądowy
3F...	-	wyłącznik nadprądowy z modułem różnicowoprądowym	✱	-	Aparat przeznaczony do zaplombowania
4F...	-	wyłącznik silnikowy			
5F...	-	ogranicznik mocy			

Układ sieci: TN-S
Ochrona przeciwporażeniowa podstawowa:
- izolacja podstawowa,
- obudowa urządzeń.
Ochrona przeciwporażeniowa dodatkowa:
- samoczynne wyłączenie zasilania.
Ochrona przeciwpiorażeniowa uzupełniająca:
- wyłączniki różnicowoprądowe, wysokoczułe,
- miejscowe połączenia wyrównawcze, ochronne.

- UWAGI!
- 1 Wszystkie wymiary podane na rysunku należy bezwzględnie każdorazowo przed rozpoczęciem prac sprawdzić na miejscu budowy i w wypadku różnic lub zmian wynikających z wymogów technologii dostawcy skontaktować się z projektantami.
 - 2 Wszystkie roboty należy wykonać zgodnie z polskimi normami, warunkami technicznymi wykonania i odbioru robót, budowlano-montażowych opracowanych przez instytut techniki budowlanej oraz z zasadami wiedzy i sztuki budowlanej.
 - 3 Brak wskazania na rysunku technicznym elementu, którego zastosowanie wynika ze znanych lub powszechnie przyjętych rozwiązań w zakresie sztuki budowlanej nie zwalnia wykonawcy z konieczności zastosowania takiego elementu w porozumieniu z inwestorem, a także z projektantem i za jego zgodą.
 - 4 Rysunek należy rozpatrywać łącznie z opisem technicznym oraz odpowiednimi projektami branżowymi. Zaisniale niezgodności pomiędzy projektem architektonicznym, pozostałymi opracowaniami branżowymi i istniejącym obiektem należy wyjaśnić i uzgodnić z autorami projektu.
 - 5 Wszystkie otwory, przejścia i bruzdy instalacyjne przyjmować według projektów branżowych.
 - 6 Dopuszcza się zastosowanie materiałów zamiennych jedynie za zgodą autorów projektu i inwestora oraz pod warunkiem, że posiadają one cechy nie gorsze jakościowo i technicznie od wskazanych w projekcie.
 - 7 Wszystkie zastosowane materiały montować zgodnie z zaleceniami i wytycznymi producenta.

faza projektu			
PROJEKT WYKONAWCZY			
nazwa inwestycji			
Budowa zadaszonego kompleksu boisk do siatkówki plażowej wraz z zapleczem			
adres inwestycji			
os. Piastowskie 106a, Poznań działka nr 1/8, obręb Rataje (fragment) działka nr 10/1, obręb Rataje (fragment) działka nr 10/2, obręb Rataje (fragment)			
inwestor			
Miasto Poznań - Poznańskie Ośrodki Sportu i Rekreacji - Samorządowy Zakład Budżetowy ul. Jana Spychalskiego 34, 61-553 Poznań			
jednostka projektowa	projektant	podpis	
	mgr inż. Krzysztof Raźniewski upr. SLK/4700/PWOE/13		
	do projektowania bez ograniczeń w specjalności elektrycznej		
	sprawdzający	podpis	
www.kusznierow.pl	mgr inż. Szymon Paruch upr. SLK/4930/POOE		
	do projektowania bez ograniczeń w specjalności elektrycznej		
tytuł rysunku			
SCHEMAT STRUKTURALNY ROZDZIELNICY GŁÓWNEJ RG			
branża	skala	data	numer rysunku
ELEKTR.		30.09.22	IE-401

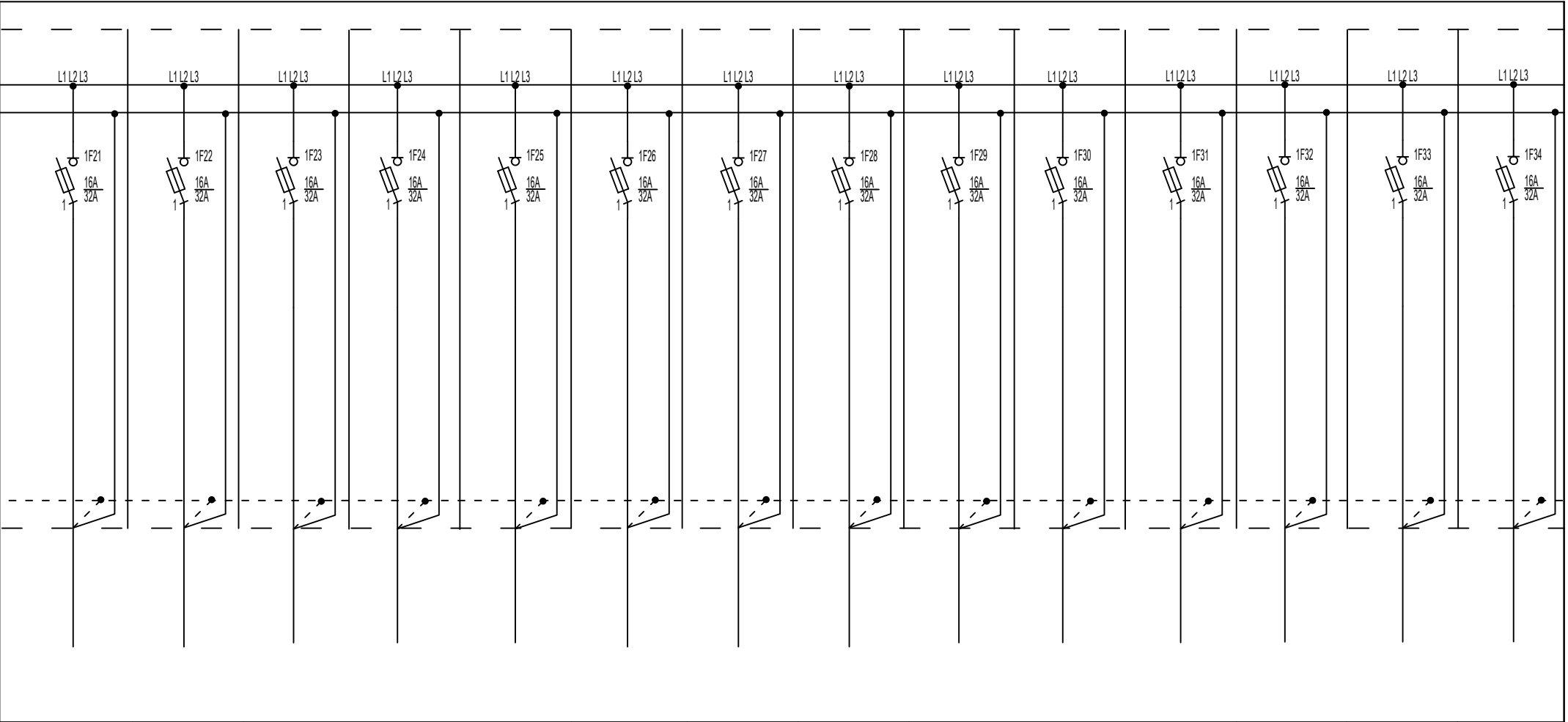


RG/H/h2o	RG/1kp	RG/BWG	RG/H/CW	RG/H/PC	RG/GCW	RG/CW	RG/H/1jzk	RG/H/2jzk	RG/H/3jzk	RG/H/4jzk	RG/H/5jzk	RG/H/6jzk	RG/H/7jzk
51	2	1	1	1	1	1	1	1	1	1	1	1	1
720	320	6000	8800	12980	3000	5865	18060	18060	18060	18060	18060	18060	18060
200	30	20	45	45	30	30	65	65	70	70	75	75	80
NHXH 5x2,5	N2XH 3x2,5	N2XH 5x6	N2XH 5x6	N2XH 5x10	N2XH 3x6	N2XH 3x6	N2XH 5x10	N2XH 5x10	N2XH 5x10	N2XH 5x10	N2XH 5x10	N2XH 5x10	N2XH 5x10
Oświetlenie Hala balonowa	Kurtyna powietrzna kasa	Bufor wody grzewczej	Centrala Wentylacyjna Hala	Pompa Ciepła Hala	Grzałka Zaplecze	Centrala Wentylacyjna Zaplecze	Jednostka zew. klimatyzacji hala	Jednostka zew. klimatyzacji hala	Jednostka zew. klimatyzacji hala	Jednostka zew. klimatyzacji hala	Jednostka zew. klimatyzacji hala	Jednostka zew. klimatyzacji hala	Jednostka zew. klimatyzacji hala

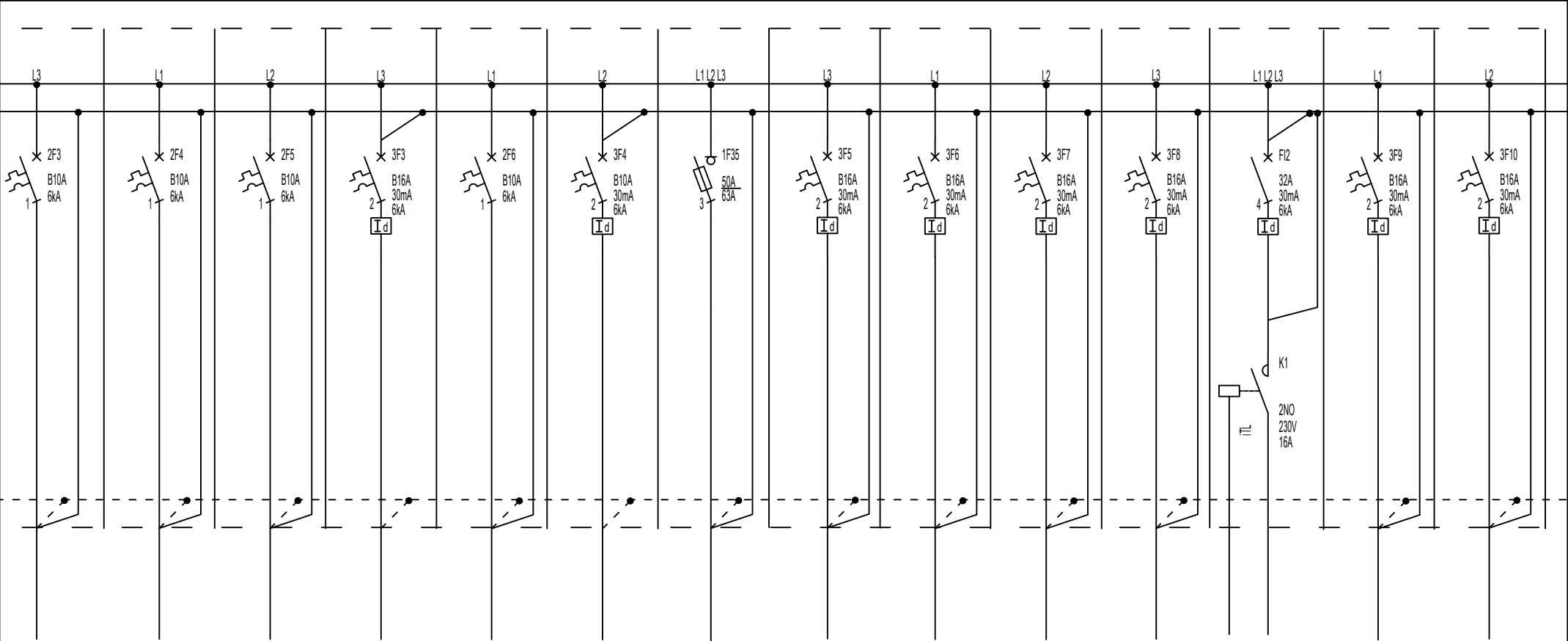
NAZWA RYSUNKU:
TABLICA ROZDZIELCZA
SCHEMAT STRUKTURALNY

NUMER RYSUNKU:
IE401

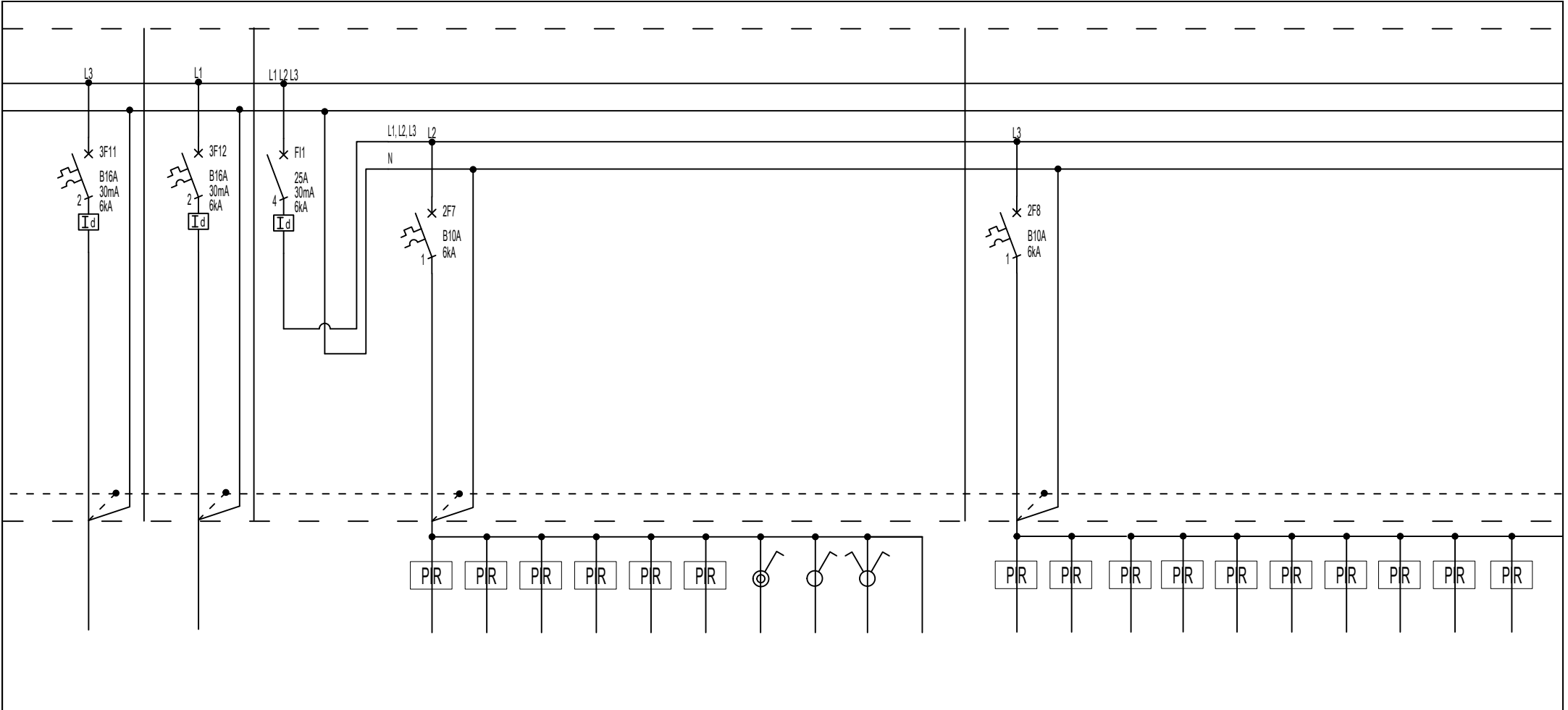
NUMER ARKUSZA:
2 / 10



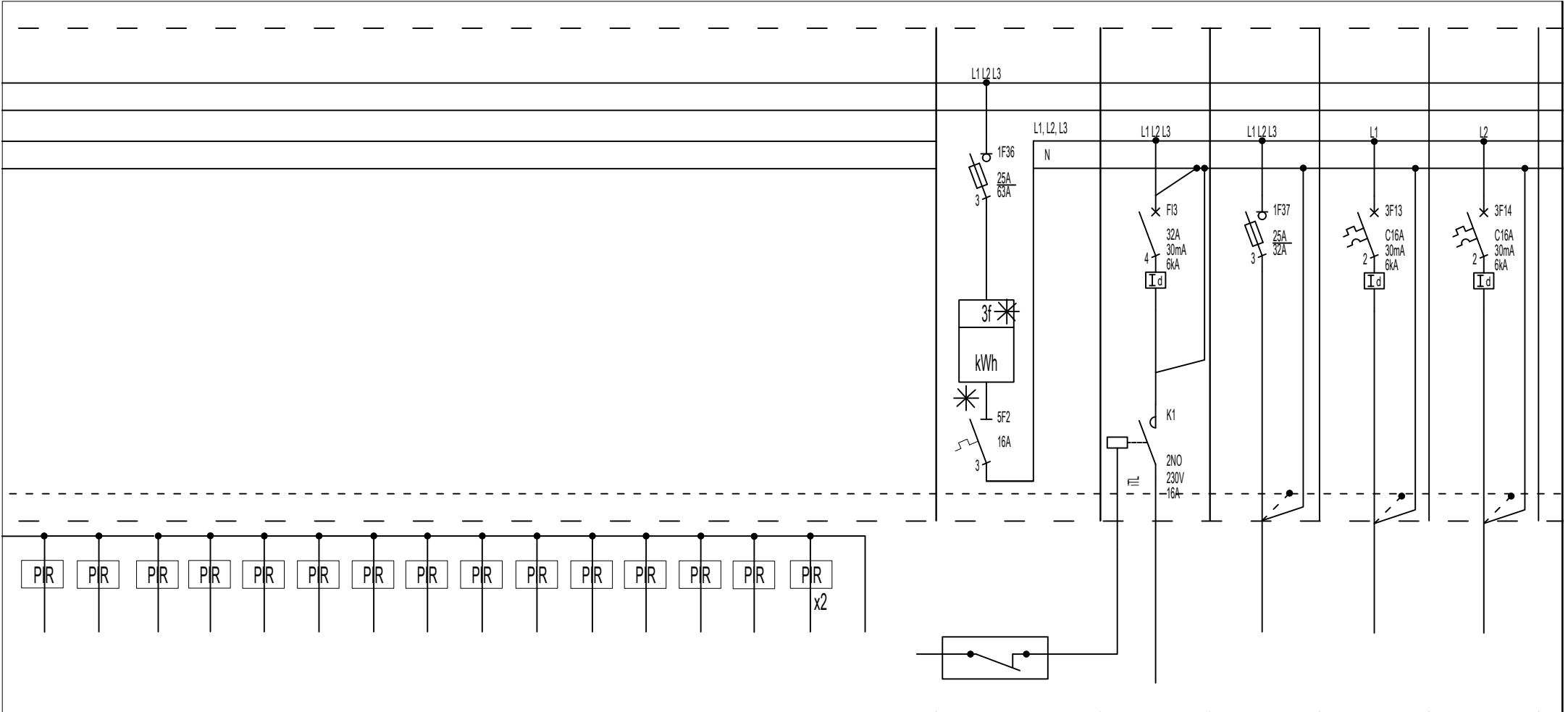
RG/H/1jwk	RG/H/2jwk	RG/H/3jwk	RG/H/4jwk	RG/H/5jwk	RG/H/6jwk	RG/H/7jwk	RG/H/8jwk	RG/H/9jwk	RG/H/10jwk	RG/H/11jwk	RG/H/12jwk	RG/H/13jwk	RG/H/14jwk
1	1	1	1	1	1	1	1	1	1	1	1	1	1
800	800	800	800	800	800	800	800	800	800	800	800	800	800
65	70	75	80	85	90	95	100	105	110	115	120	115	110
NHXX 3x4	NHXX 3x4	NHXX 3x4	NHXX 3x4	NHXX 3x4	NHXX 3x4	NHXX 3x4	NHXX 3x4	NHXX 3x4	NHXX 3x4	NHXX 3x4	NHXX 3x4	NHXX 3x4	NHXX 3x4
Jednostka wew. klimatyzacji hala	Jednostka wew. klimatyzacji hala	Jednostka wew. klimatyzacji hala	Jednostka wew. klimatyzacji hala	Jednostka wew. klimatyzacji hala	Jednostka wew. klimatyzacji hala	Jednostka wew. klimatyzacji hala	Jednostka wew. klimatyzacji hala	Jednostka wew. klimatyzacji hala	Jednostka wew. klimatyzacji hala	Jednostka wew. klimatyzacji hala	Jednostka wew. klimatyzacji hala	Jednostka wew. klimatyzacji hala	Jednostka wew. klimatyzacji hala



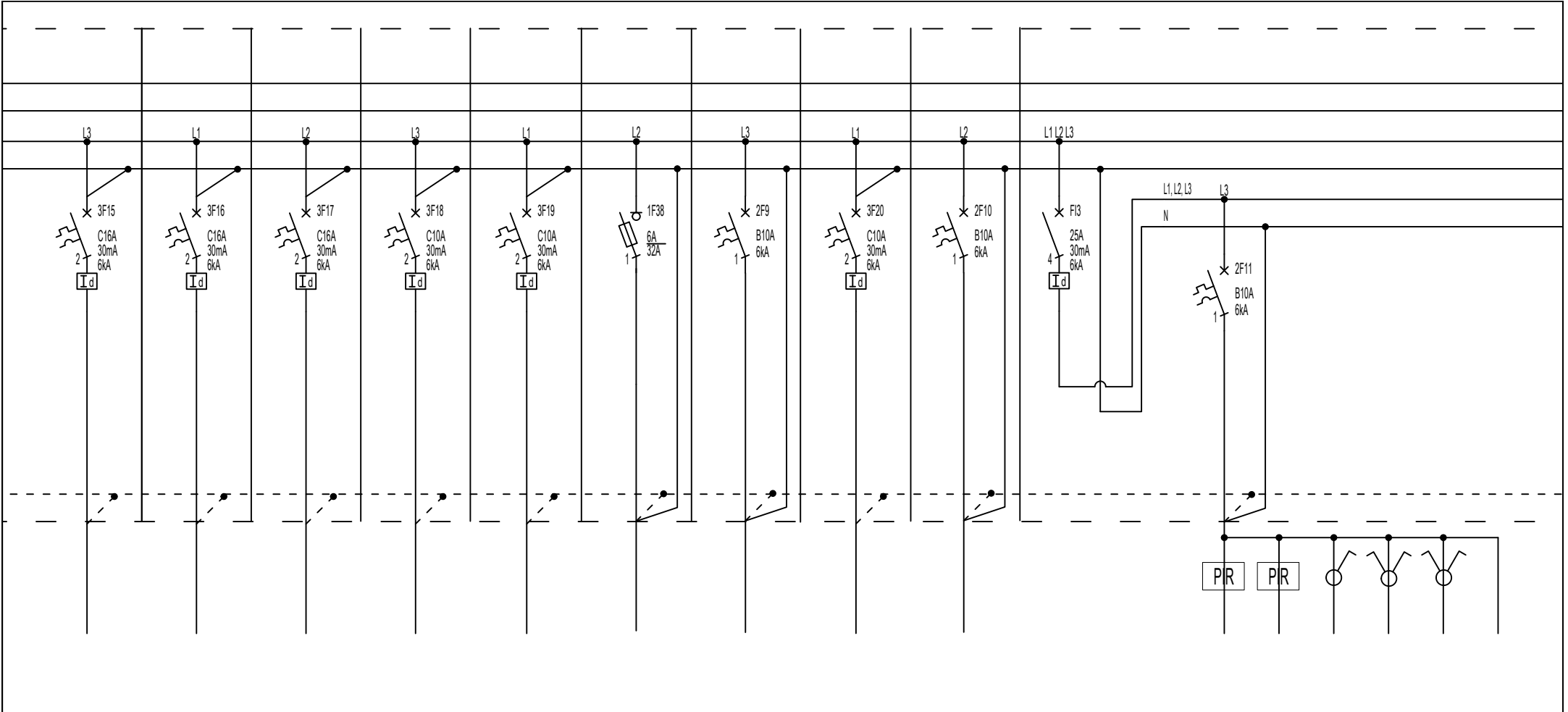
RG/SSWIN	RG/1c	RG/1k	RG/1roz	RG/GPD	RG/CCTV	RG/PV	RG/1g	RG/2g	RG/R	RG/R	RG/1wk	RG/1	RG/2	
1	5	12	1	1	1	1	4	5	-	-	3	6	4	
100	50	150	200	50	100	31360	800	500	-	-	360	6000	4000	
20	45	90	15	20	20	20	35	25	-	-	25	35	20	
N2XH 3x1,5	N2XH 3x1,5	N2XH 3x1,5	N2XH 3x2,5	N2XH 3x2,5	N2XH 3x1,5	N2XH 5x10	N2XH 3x2,5	N2XH 3x2,5	-	-	N2XH 3x2,5	N2XH 3x2,5	N2XH 3x2,5	
Centrala SSWIN	Czujka ruchu	Monitoring zew.	Rozdzielacz	Szafa RACK 19" GPD	Centrala CCTV	Panela PV	Gniazda wtyczkowe	Gniazda wtyczkowe	REZERWA	REZERWA	Wentylatory Kanalowy	Suszarki	Suszarki	



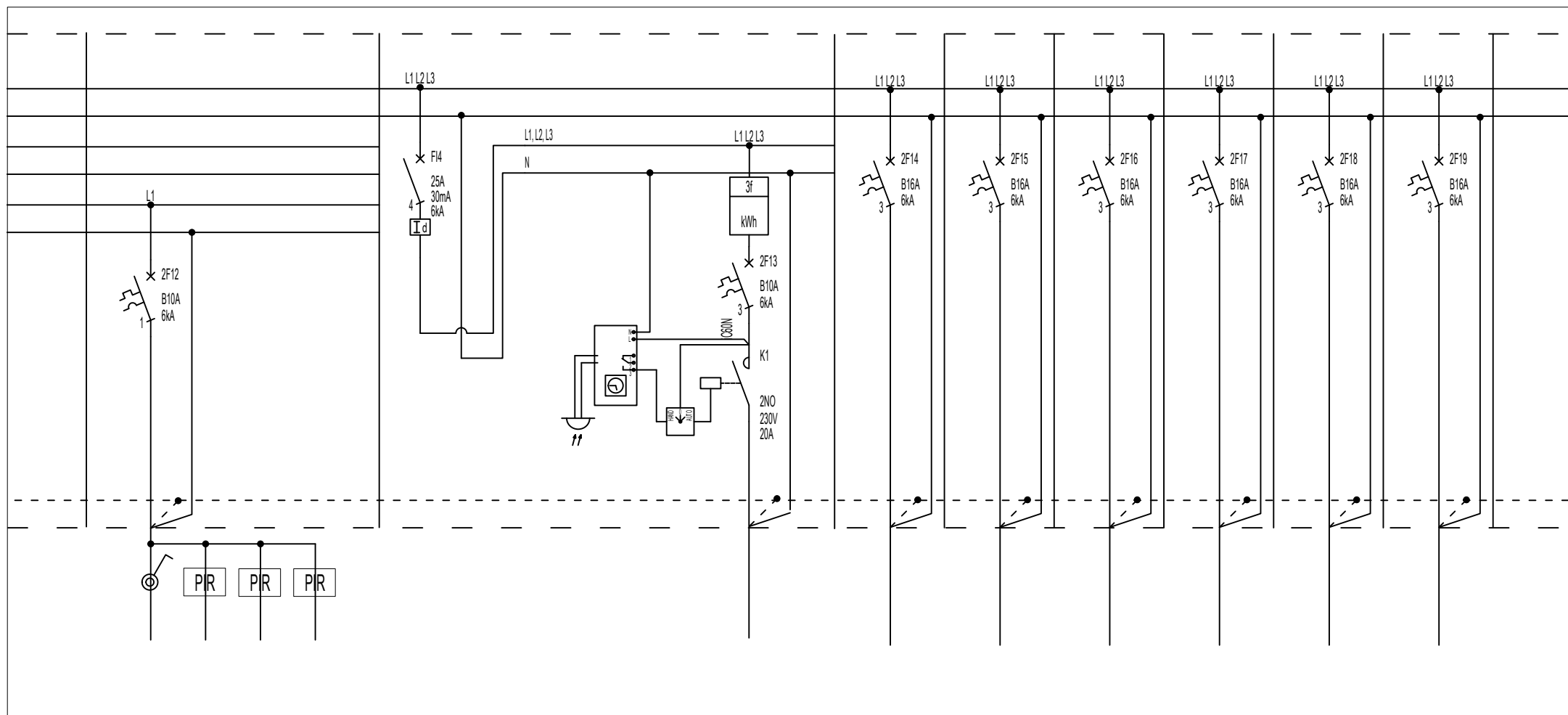
RG/3	RG/4	RG/zs1o										RG/zs1o/aw		RG/zs2o									
11	11	2	2	1	1	1	1	2	1	2	6			1	1	1	1	1	1	1	1	1	1
330	330	40	40	20	20	20	20	30	15	60	18			28	28	18	28	28	28	18	28	28	28
40	50	75												90									
N2XH 3x2,5	N2XH 3x2,5	N2XH 4x1,5												N2XH 4x1,5									
Pisuary	Umywalki	Oprawy oświetleniowe										osw. aw.		Oprawy oświetleniowe									



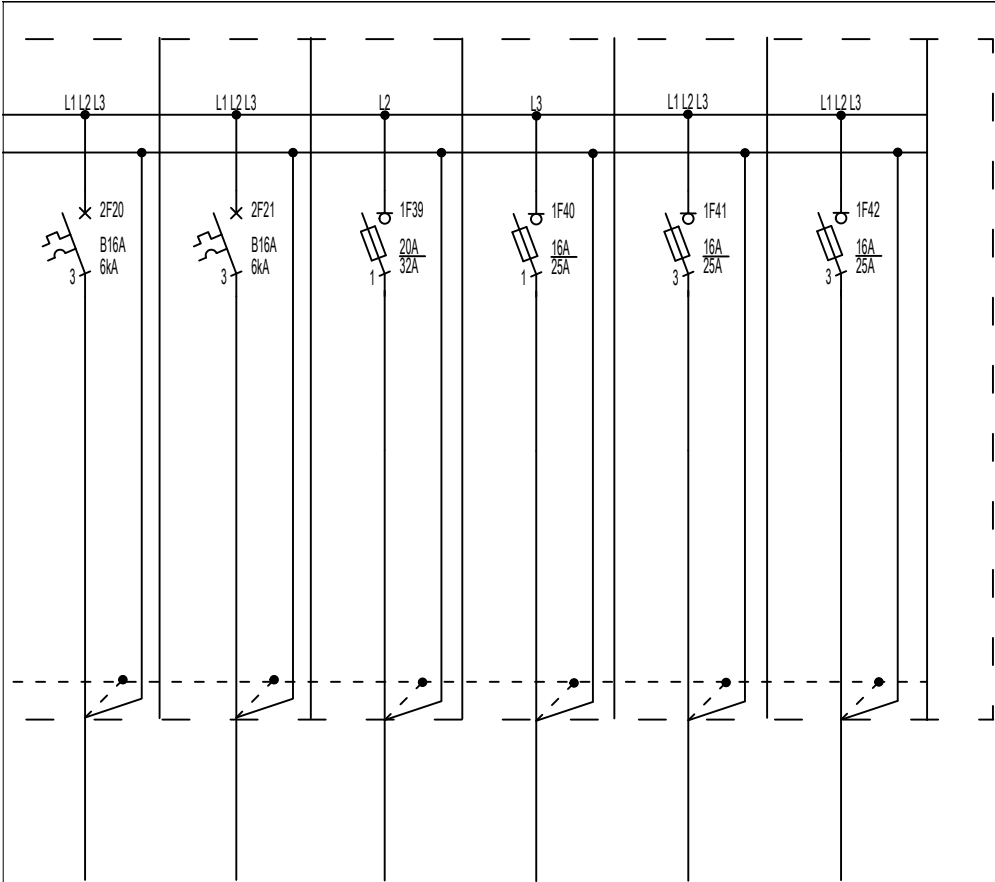
RG/zs2o/aw																Odory Kawiarni	RG/K/1wk	RG/K/R	RG/K/3g	RG/K/4g	
1	1	1	1	1	1	2	1	2	1	1	1	1	1	2	10		1	-	8	3	
18	18	28	28	18	18	56	28	36	18	28	28	18	18	44	30		120	-	1700	500	
																	25	-	35	30	
																	N2XH 3x2,5	-	N2XH 3x2,5	N2XH 3x2,5	
																	ośw. zew.	ośw. aw.	Gniazda wtyczkowe	Gniazda wtyczkowe	



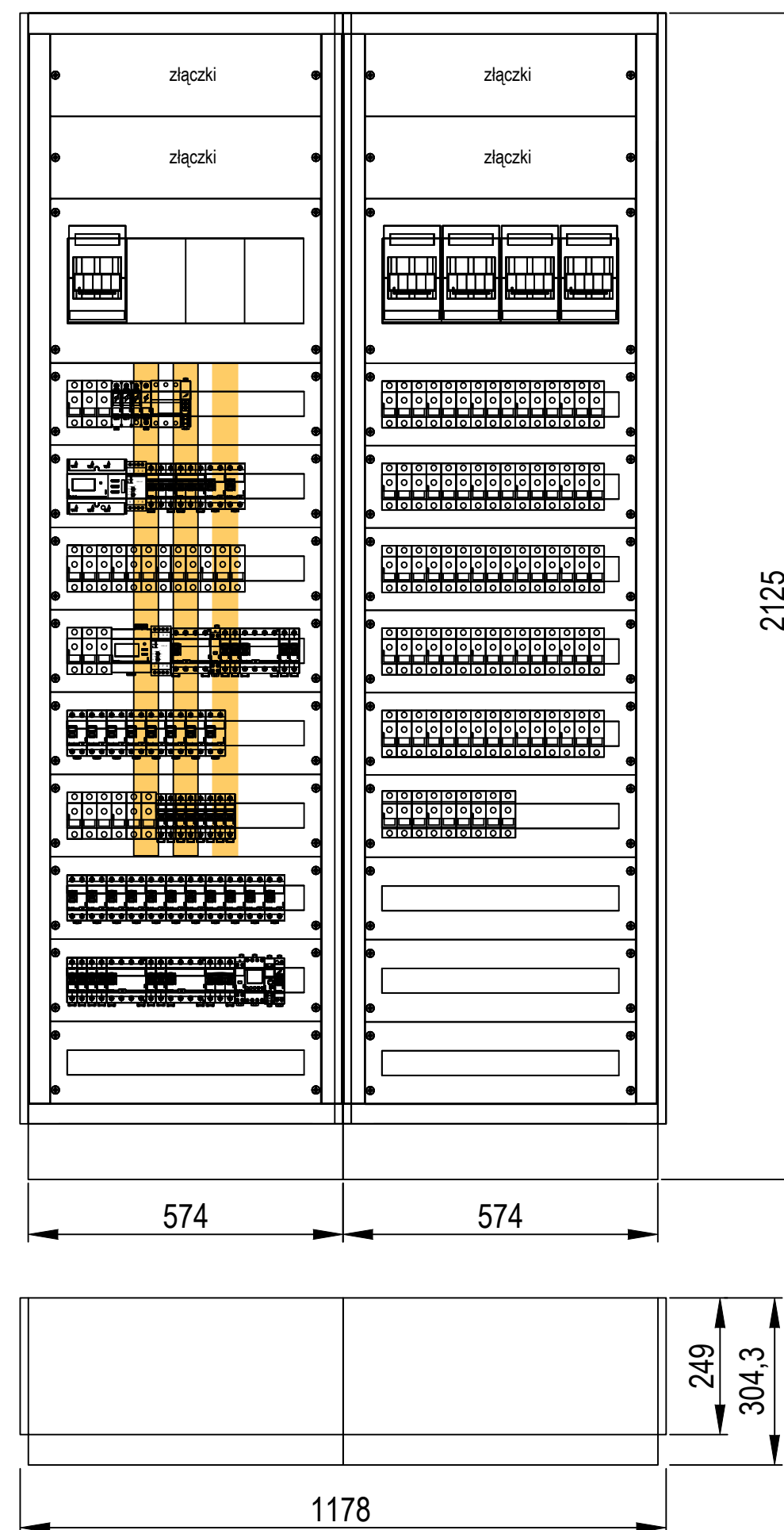
RG/K/9	RG/K/5	RG/K/6	RG/K/7	RG/K/8	RG/K/10	RG/K/2k	RG/K/1roz	RG/K/1oze	RG/K/1o						RG/K/1o/aw
2	1	1	1	1	1	2	1	3	1	1	1	2	4	2	
800	1200	1200	1200	1200	160	50	200	66	20	15	23	56	112	6	
25	20	20	20	20	20	35	15	35	45						
N2XH 3x2,5	N2XH 3x2,5	N2XH 3x2,5	N2XH 3x2,5	N2XH 3x2,5	N2XH 3x2,5	N2XH 3x1,5	N2XH 3x2,5	N2XH 3x1,5	N2XH 4x1,5						
Lada chłodnicza	Lodówka	Lodówka	Lodówka	Zmywarka	Kurtyna powietrzna kawiarnia	Monitoring wew.	Rozdzielacz	oświetlenie zew elewacja	Oprawy oświetleniowe						ośw. aw.



	RG/K/2o					RG/1oz	RG/H/1r	RG/H/2r	RG/H/3r	RG/H/4r	RG/H/5r	RG/H/6r	
	2	1	1	1		19	1	1	1	1	1	1	
	30	15	28	18		575	3500	3500	3500	3500	3500	3500	
	35					395	45	50	55	60	80	85	
	N2XH 3x1,5					YKY 5x6	N2XH 5x4	N2XH 5x4	N2XH 5x4	N2XH 5x4	N2XH 5x4	N2XH 5x4	
	Oprawy oświetleniowe					Oprawy oświetlenia terenu	Roleta Hala	Roleta Hala	Roleta Hala	Roleta Hala	Roleta Hala	Roleta Hala	



RG/H/7r	RG/H/8r	RG/PCZ	RG/PZR	RG/1PS	RG/2PS
1	1	1	1	1	1
3500	3500	5750	2200	2400	2400
90	95	30	100	30	30
N2XH 5x4	N2XH 5x4	N2XH 3x6	YKY 3x6	N2XH 5x4	N2XH 5x4
Roleta Hala	Roleta Hala	Pompa Ciepła Zaplecze	Pompa Zbiornik Retencyjny	Pompa Przep. Ścieków	Pompa Przep. Ścieków



Rozdzielnica RG
Przyścienna, I klasa (metalowa)
IP40, IK08, RAL 9003
wymiary (SxWxG): 1178x2125x249mm
(304,3mm z drzwiami)